

شرکت دانش بنیان بهین ره آورد بهبود

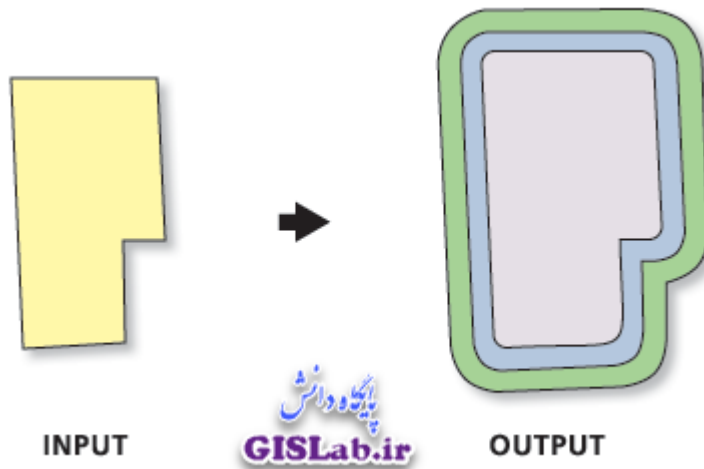
عنوان سند: آموزش ابزار **Multiple Ring Buffer** در نرم افزار ArcGIS

بمراه با مثال کاربردی

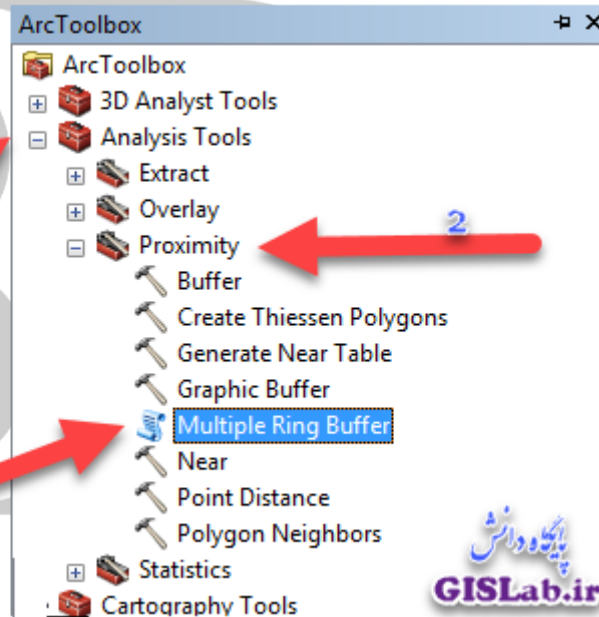
پایگاه دانش GISLab.ir

نوع سند: راهنمای نرم افزار

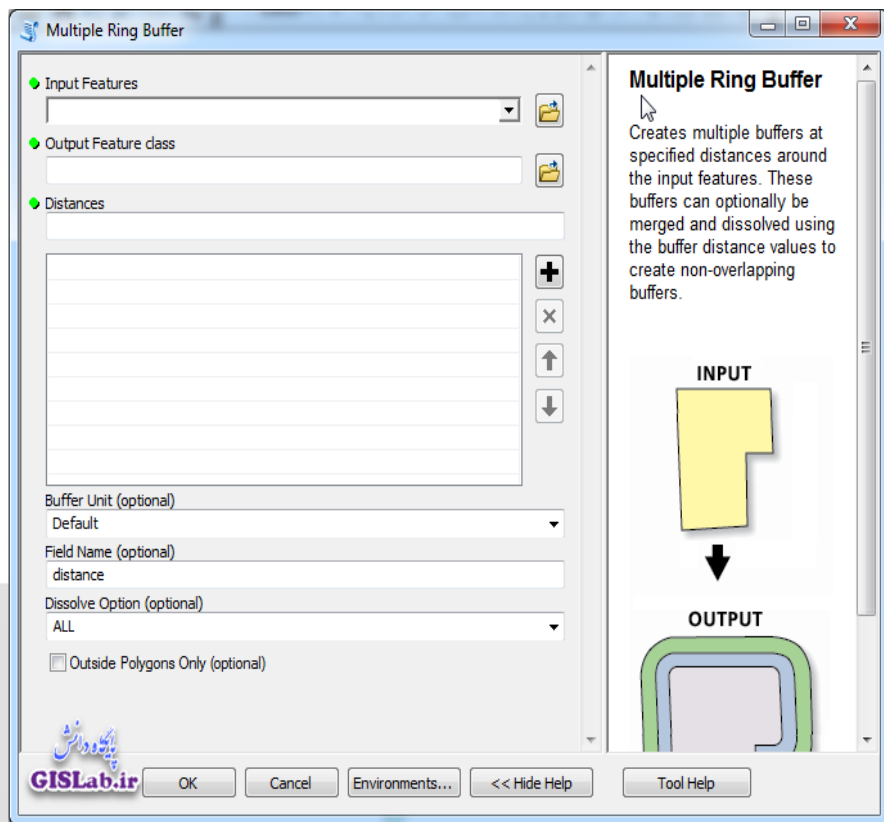
با استفاده از این ابزار می‌توانید حریم‌های متعددی با فواصل دلخواه برای عارضه‌های نقطه‌ای، خطی و سطحی ایجاد نمایید.



برای اجرای این ابزار، منوی آن را از مسیر زیر اجرا نمایید :



در ابزارهای Analysis Tools ابزار Proximity و در آخر ابزار Multiple Ring Buffer را اجرا و سپس مطابق با تنظیمات زیر اقدام نمایید.



در قسمت Input Feature لایه‌ی حریم‌ها را مشخص نمایید. می‌توانید هم از محیط نرم‌افزار و هم از محیط سیستم داده را معرفی نمایید.

در بخش Output Feature class نام و مسیر ذخیره داده حریم ایجاد شده، تعیین شود.

در گزینه Distances فاصله حریم‌ها را مشخص نمایید.

با استفاده از گزینه + می‌توانید، فاصله‌های مدنظر خود را اضافه نمایید.

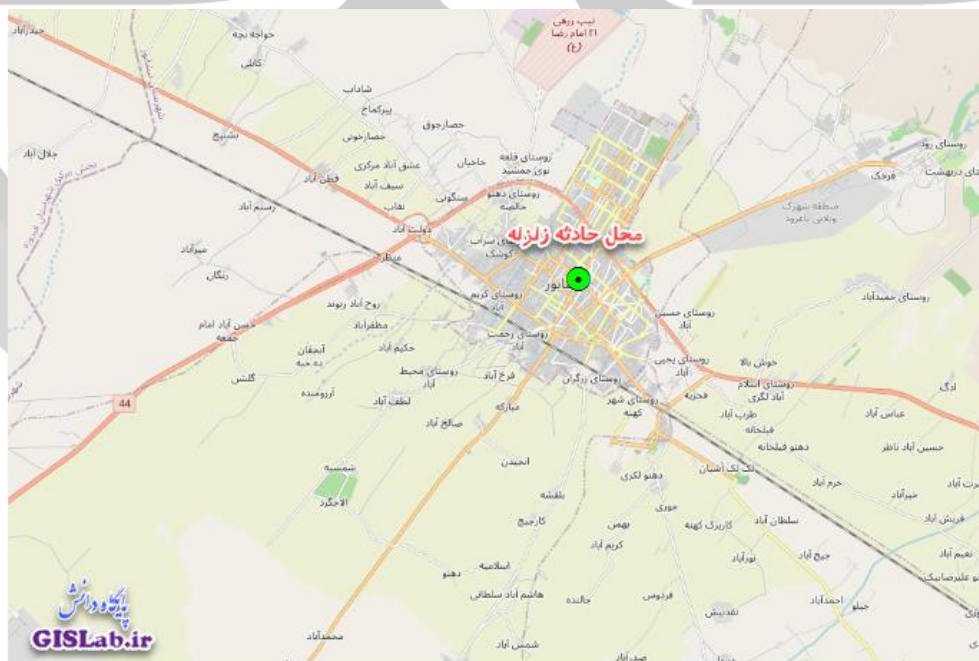
در بخش Buffer Unit واحد فاصله حریم تعیین می‌شود.

در قسمت Field Name نام فیلد فاصله حریم در داده خروجی نمایش داده می‌شود.

در قسمت Dissolve نیز دو گزینه موجود است. گزینه اول ALL که بیانگر این است که هیچکدام از فیلدهای لایه ورودی در لایه خروجی وجود نداشته باشند و گزینه دوم NONE یعنی فیلدها بدون تغییر در لایه خروجی لحاظ شوند.

مثال کاربردی :

فرض کنید در مرکز شهر نیشابور، زلزله‌ای رخ داده است و می‌خواهیم شعاع تخریب زلزله را بر اساس فاصله‌های ۱، ۵ و ۱۰ کیلومتری تعیین کنیم.



پس از معرفی لایه نقطه‌ای حادثه و تعیین فواصل ذکر شده، می‌توان به راحتی شعاع تخریب زلزله بر روی نقشه را مشاهده کرد.

